

## NIHÂVEND ŞARKI

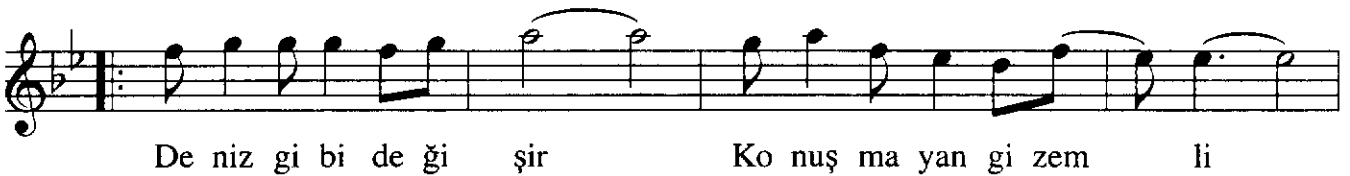
Usûlü : DÜYEK

( Alev alev bakıyor )

Müzik : SÂLİH SUPHİ SONER

Söz : ZERRİN ERDEM

( ♩ = 192 )



# NIHÂVEND ŞARKI

( 2. Sahife )

SÂLİH SUPHÎ SONER

Naz lı naz lı ba kı yor A nı lar la ya şı yor

Sen gü zel\_ ler gü ze\_ li A nı lar\_ la ya şı\_ yor

sen\_ gü zel ler gü ze\_ li Sev dâ\_ yı tat ma dın mı

Hiç sev\_ gi bul ma dın mı Â şık\_ ta ol ma dın\_ mı

Sen gü zel\_ ler gü ze\_ li Sen gü zel ler gü ze li (Son) E.B.

Alev alev bakıyor  
Beni benden alıyor  
Dudak büküp kaçıyor  
Sen güzeller güzeli.

Deniz gibi değişir  
Konuşmayan gizemli  
Efsâneler dilberi  
Sen güzeller güzeli.

Benle niye oynuyor  
Nazlı nazlı bakıyor  
Anılarla yaşıyor  
Sen güzeller güzeli.

Sevdâyı tatmadın mı ?  
Hiç sevgi bulmadın mı ?  
Âşık ta olmadın mı ?  
Sen güzeller güzeli.

(Zerrin ERDEM)